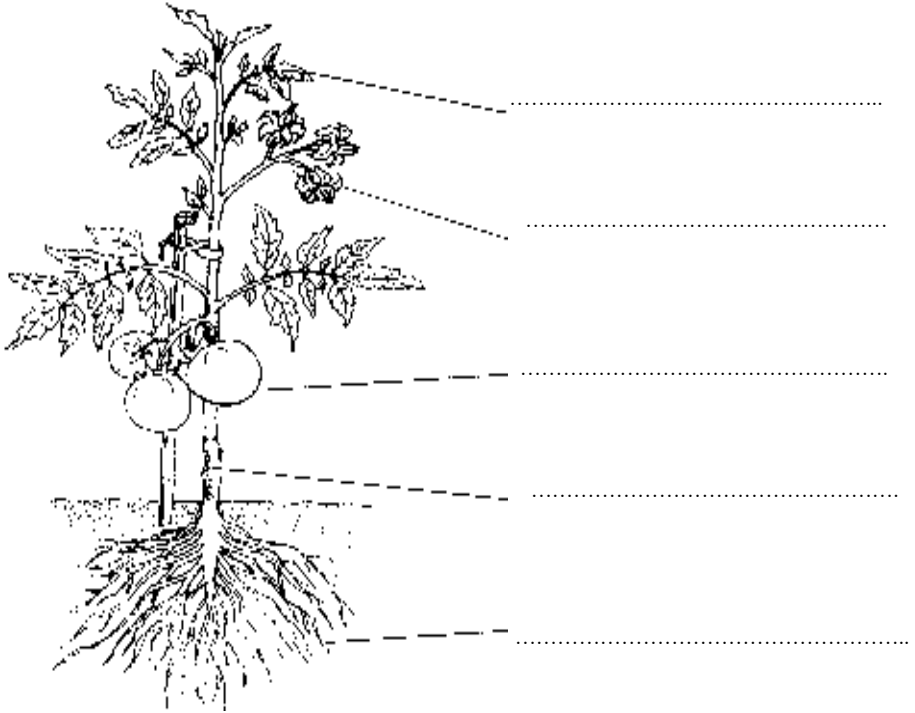


Karta pracy klasa II

1. Podpisz wszystkie części rośliny . Pokoloruj część nadziemną.



2. Które części rośliny zjadamy? Wstaw + w odpowiednim miejscu.

	liście	łodyga	korzeń	kwiat	owoc
marchew					
sałata					
pomidor					
kalafior					
ogórek					
kapusta					
kalarepa					

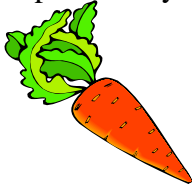
3. Czego rośliny potrzebują do życia? Wybierz i napisz.

światło	powietrze	zabawki	temperatura
gleba	książki	ołówek	woda

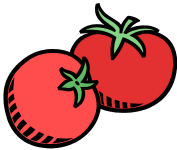
.....

.....

4. Napisz nazwy warzyw.



.....



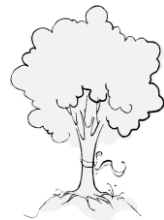
5. Podkreśl nazwy owoców.

kalafior gruszka brzoskwinia jabłko
 śliwka szpinak brokuł
 truskawka kapusta pietruszka

6. Połącz strzałką opis z obrazkiem.

Ma korzenie, pień,
 gałęzie (konary), liście.

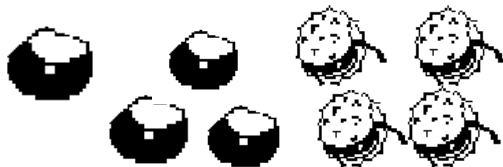
Ma korzenie, gałęzie, liście.



7. Zmniejsz każdą z liczb o 3.

9	6	4	3	8	5	7	10

8. Uzupełnij liczbami treść zadania i rozwiąż je

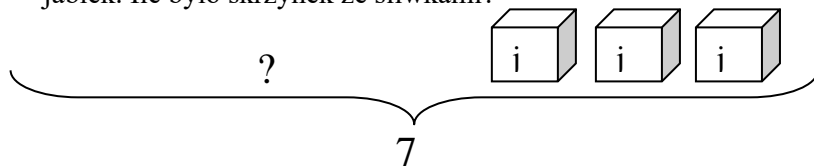


Marzena ma kasztanów. kasztany są bez łupinek. Ile kasztanów jest w łupinach?

Obliczenie:

Odpowiedź:

9. Ogrodnik zebrał 7 skrzynek owoców: kilka skrzynek śliwek i 3 skrzynki jabłek. Ile było skrzynek ze śliwkami?



Obliczenie:

Odpowiedź:

10. Na gałązce dębu jest kilka listków zielonych i 5 żółtych, razem jest 9 listków. Ile jest listków zielonych? Pokoloruj liście.



Obliczenie:

Odpowiedź:

Czytanie ze zrozumieniem

Jesienny spacer

Nadeszła jesień. Park zmienił się nie do poznania. Drzewa i krzewy wyglądają inaczej niż latem. Zielone dotychczas liście zrobiły się różnokolorowe - żółte, pomarańczowe i czerwone.

Kasia, Krzyś i Jędrrek przyszedli dziś do parku, aby zebrać dary jesieni: kasztany, żołądździe, korale jarzębiny i liście.

Kasia jest drugoklasistką i do szkoły musi przygotować zielnik. Wysuszone różnobarwne liście wklei do zeszytu i podpisze nazwę drzewa, z którego pochodzą. Krzyś, uczeń pierwszej klasy, będzie zbierał kasztany i żołądździe. W szkole zrobi z nich śmieszne ludziki. Umówił się z Tomkiem, kolegą z ławki, że będą to żołądździowi i kasztanowi rycerze.

Mały Jędrrek, choć przedszkolak, też ma pracę domową - musi zbierać liście i jarzębinę. W przedszkolu będzie z nich robił portret pani Jesieni. Dzieci bardzo lubią jesiennie zadania domowe.

1. Uzupełnij zdanie:

Do parku wybrały się dzieci: _____, _____, _____

2. Otocz pętlą te dary jesieni, których dzieci nie zbierały w parku.

kasztany grzyby żołądździe jabłka kolorowe liście jarzębina

3. Co dzieci będą robiły z darów jesieni? Połącz linią imiona dzieci z czynnościami, które wykonywały.

Krzyś	portret pani jesieni
Kasia	ludziki z kasztanów i jarzębiny
Jędrrek	zielnik

4. Kim jest Tomek? Podkreśl właściwą odpowiedź.

a) kolegą Kasi b) bratem Jędrka c) kolegą Krzysia

5. Dlaczego Krzyś zbierał w parku kasztany i żołądździe? Podkreśl w tekście zdania, które są odpowiedzią na to pytanie.